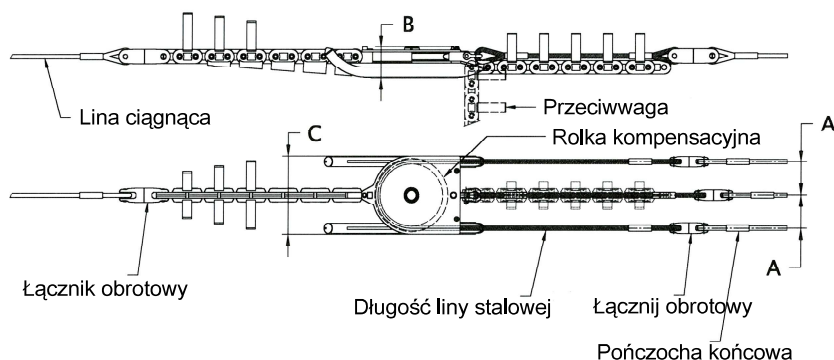


## Nr artykułu 77-08xx Holownik wiązek przewodów z kompensatorem

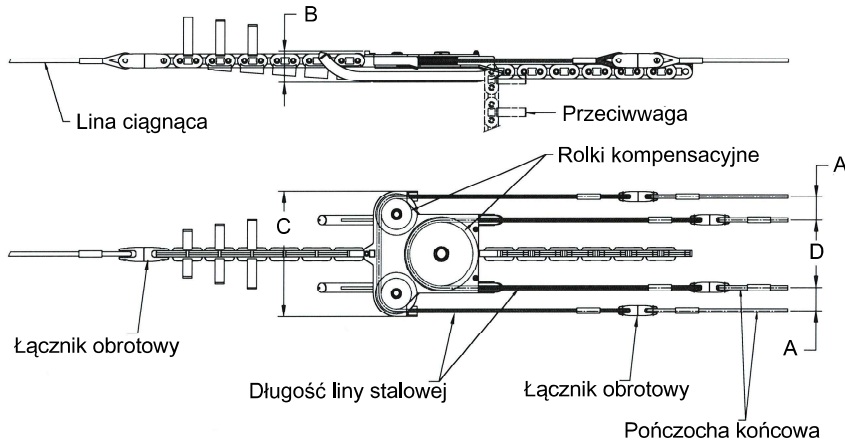
Służy do łączenia wiązek 2, 3, 4 przewodów z liną ciągnącą. Rolki kompensacyjne i obciążniki do stabilizacji holownika podczas ciągnięcia. Dostarczana z łącznikami obrotowymi i liną stalową z zaplatanymi uchwytami.

### Do wiązek podwójnych i potrójnych:



Nr artykułu	Ilość przewodów	Wymiary mm			Łącznik liny		Długość liny m	Obciążenie niszczące kN	Masa kg
		A	B	C	77-0403	77-0406			
77-0800	2	146	160	360	2	1	1x30	300	140
77-0802	2	174	170	410	2	1	1x30	300	155
77-0804	3	146	160	360	3	1	1x30 + 1x15	300	155
77-0806	3	174	170	410	3	1	1x30 + 1x15	300	175

### Do wiązek poczwórnych:



Nr artykułu	Ilość przewodów	Wymiary mm				Łącznik liny		Długość liny m	Obciążenie niszczące kN	Masa kg
		A	B	C	D	77-0403	77-0406			
77-0820	4	100	160	540	292	4	1	2x30	300	200
77-0822	4	145	160	650	356	4	1	2x30	300	220
77-0824	4	146	160	640	292	4	1	2x30	300	220
77-0826	4	178	160	760	356	4	1	2x30	300	240

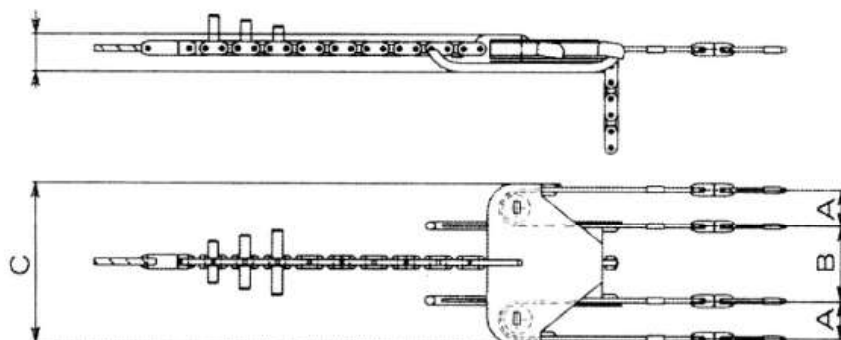
## Nr artykułu 77-0852 Holownik wiązek przewodów z kompensatorem

Skonstruowany specjalnie do wiązek 4 przewody:

- Z hamownikiem podwójnym B 1500/8x2
- Z 2 wiązkami 2 przewody; typy hamownika B 1300/8



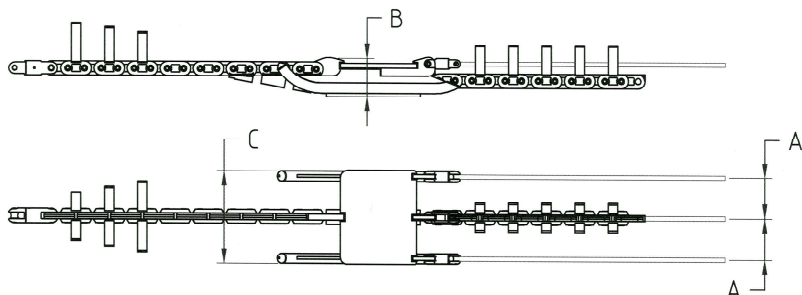
Nr artykułu	Wymiary mm			Łącznik liny		Obciążenie niszczące kN	Masa kg
	A	B	C	77-0403	77-0406		
77-0852	Na zamówienie			4	1	300	200



## Nr artykułu 77-085x Hołownik wiązek przewodów bez kompensatora

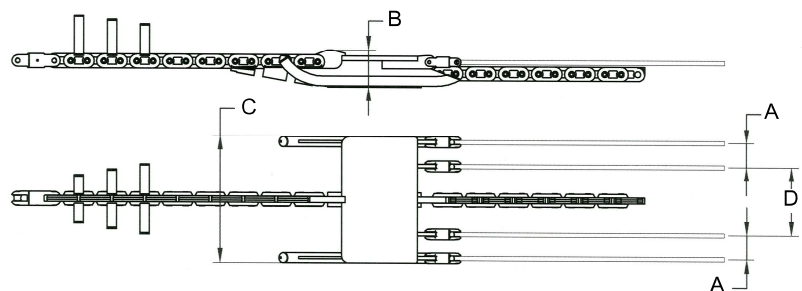
Służy do łączenia wiązek 2, 3, 4 przewodów z liną ciągnącą. Dostarczany z obciążnikami przeciwwagi do stabilizacji skrętu oraz łącznikami liny.

Do wiązek podwójnych i potrójnych:



Nr artykułu	Ilość przewodów	Wymiary mm				Łącznik liny		Długość liny m	Obciążenie niszczące kN	Masa kg
		A	B	C	77-0403	77-0406				
77-0853	2	146	170	335	2	1	2x3.5	280	98	
77-0854	2	174	170	390	2	1	2x3.5	280	100	
77-0855	3	146	170	335	3	1	2x3.5	280	105	
77-0850	3	174	170	390	3	1	2x3.5	280	108	

Do wiązek 4 przewodów:



Nr artykułu	Ilość przewodów	Wymiary mm				Łącznik liny		Długość liny m	Obciążenie niszczące kN	Masa kg
		A	B	C	D	77-0403	77-0406			
77-0856	4	100	292	535	170	4	1	4x3.5	300	122
77-0857	4	145	356	643	170	4	1	4x3.5	300	130
77-0858	4	146	292	635	170	4	1	4x3.5	300	130
77-0851	4	178	356	755	170	4	1	4x3.5	300	137